

Piet Mondrian

1872 - 1944

Présentation de l'artiste :

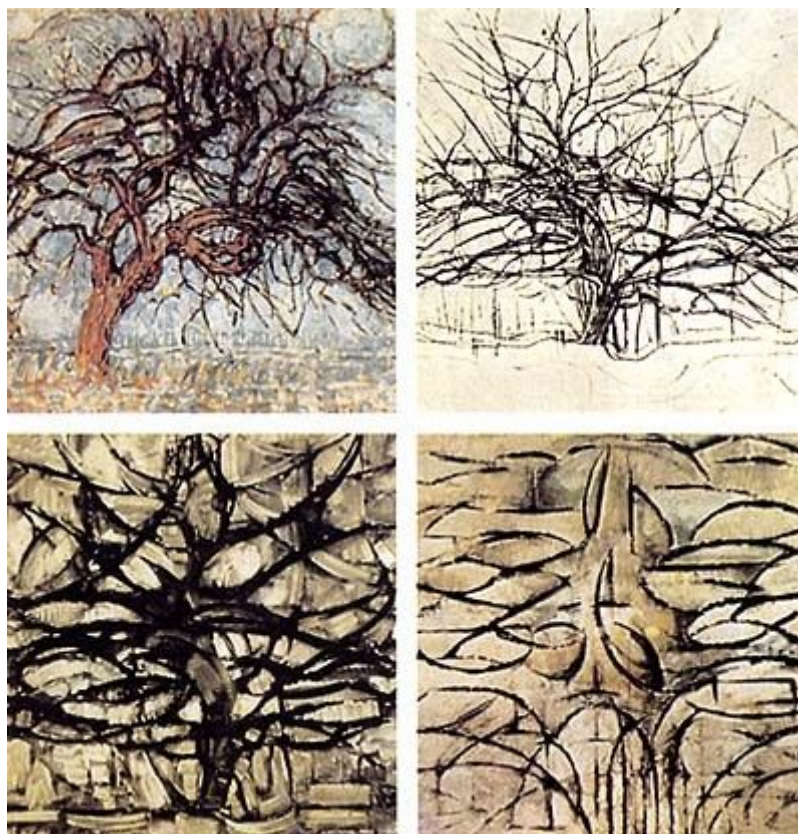
A l'âge de 20 ans, Mondrian obtient son diplôme de professeur de dessin, mais il renonce à l'enseignement et s'inscrit à l'Académie d'Amsterdam. Il s'intéresse tout particulièrement aux doctrines théosophiques (du « savoir divin »), et traverse une période mystique qui conditionnera toute sa pensée et son art.

Entre 1904 et 1912, Piet Mondrian en parcourant la campagne et les bords de mer, observe le paysage. Il est alors un peintre réaliste très soucieux de représenter la réalité et la nature dans tous ses aspects. **Il est frappé par les alignements et les formes verticales qui se répètent.**

Il peint des séries d'arbres. Ses peintures s'éloignent peu à peu de la réalité, allant vers une simplification, vers une représentation de la structure des arbres (voir l'évolution ci-dessous)..

Mondrian retrouve chez les cubistes cette prédominance des verticales et des horizontales. Entre 1912 et 1914, il passe d'un cubisme figuratif à un cubisme plus abstrait dans lequel les **arbres et objets perdent leur fonction figurative pour un ensemble de lignes horizontales et verticales délimitant des espaces de couleurs primaires.**

Œuvres :



Arbres, 1911- 1912