



# Sous-commissions académiques LGT

Bourges, Saint Jean de Braye, Tours, Vendôme.  
14 – 15 juin 2012

Inspection Pédagogique Régionale d' E.P.S.  
Académie d'Orléans-Tours.



**L'EPS :**  
**une discipline qui arrive à maturité**

# À travers sa matrice disciplinaire :

Quel que soit le niveau de formation (collège, lycée professionnel ou lycée général et technologique)

- 1 seule et même finalité
- 3 objectifs
- Des compétences propres (4 au collège 5 au lycée)
- Des compétences méthodologiques et sociales (4 au collège 3 au lycée)
- Un curriculum de formation cohérent et lisible à travers la notion de compétence attendue :
  - Niveau 1 et 2 au collège
  - Niveau 3 et 4 au lycée
  - Niveau 5 pour les enseignements facultatifs et de complément.

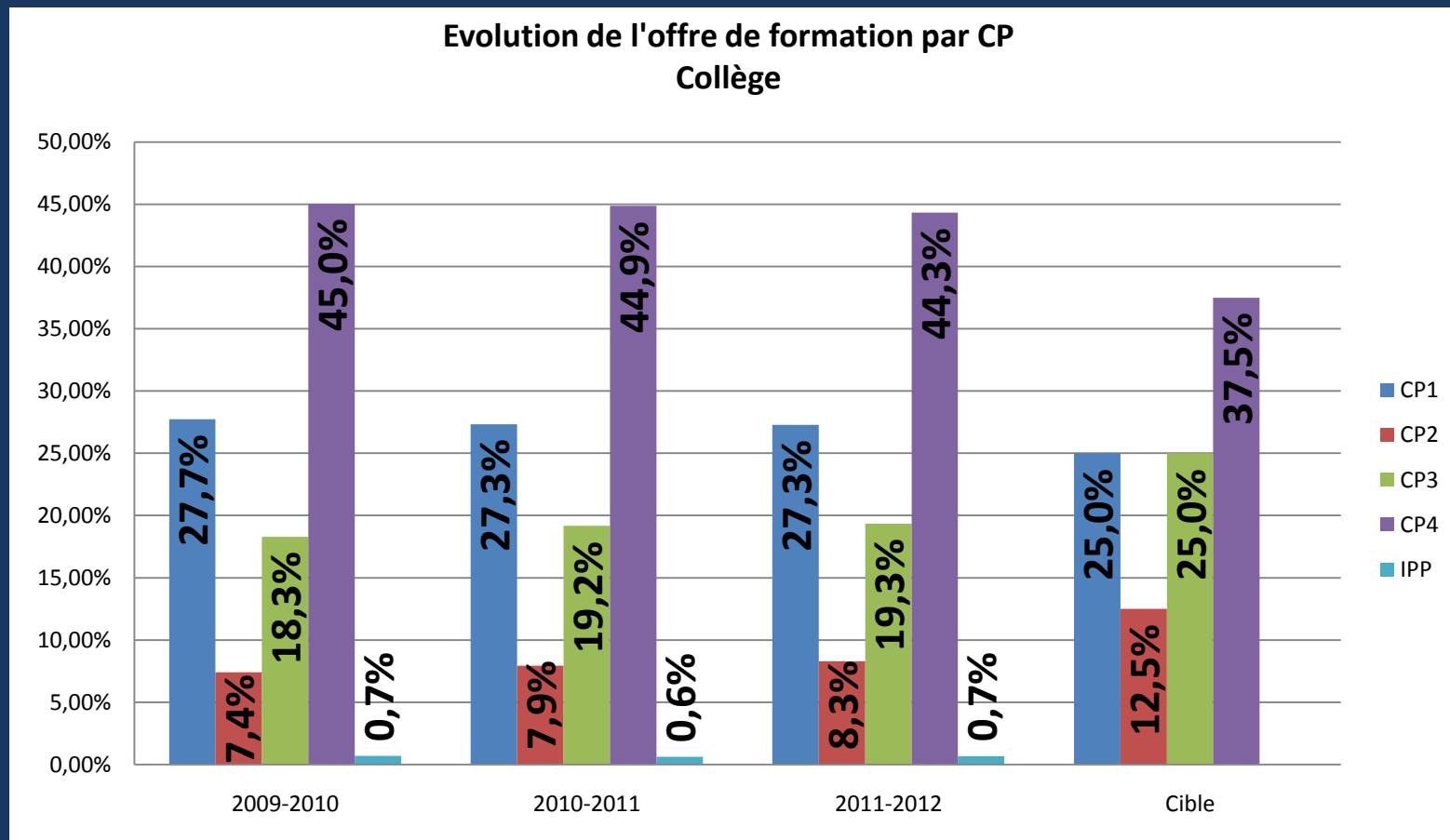


# À travers la montée en puissance des programmes collège de 2008

- Cohorte en classe de 3<sup>ème</sup> en 2012
- 468 heures de formation pour un élève en EPS au cours de sa scolarité au collège
- Le niveau 2 exigé dans au moins 1 APSA sur chacun des 8 groupes d'activités en fin de 3<sup>ème</sup>

# Impact sur l'évolution de l'offre de formation en EPS au collège :

⇒ Photographie de l'offre de formation en collège depuis 2009\*



→ Un nouveau levier d'évolution pour 2013 : texte EPS pour le DNB \*\*





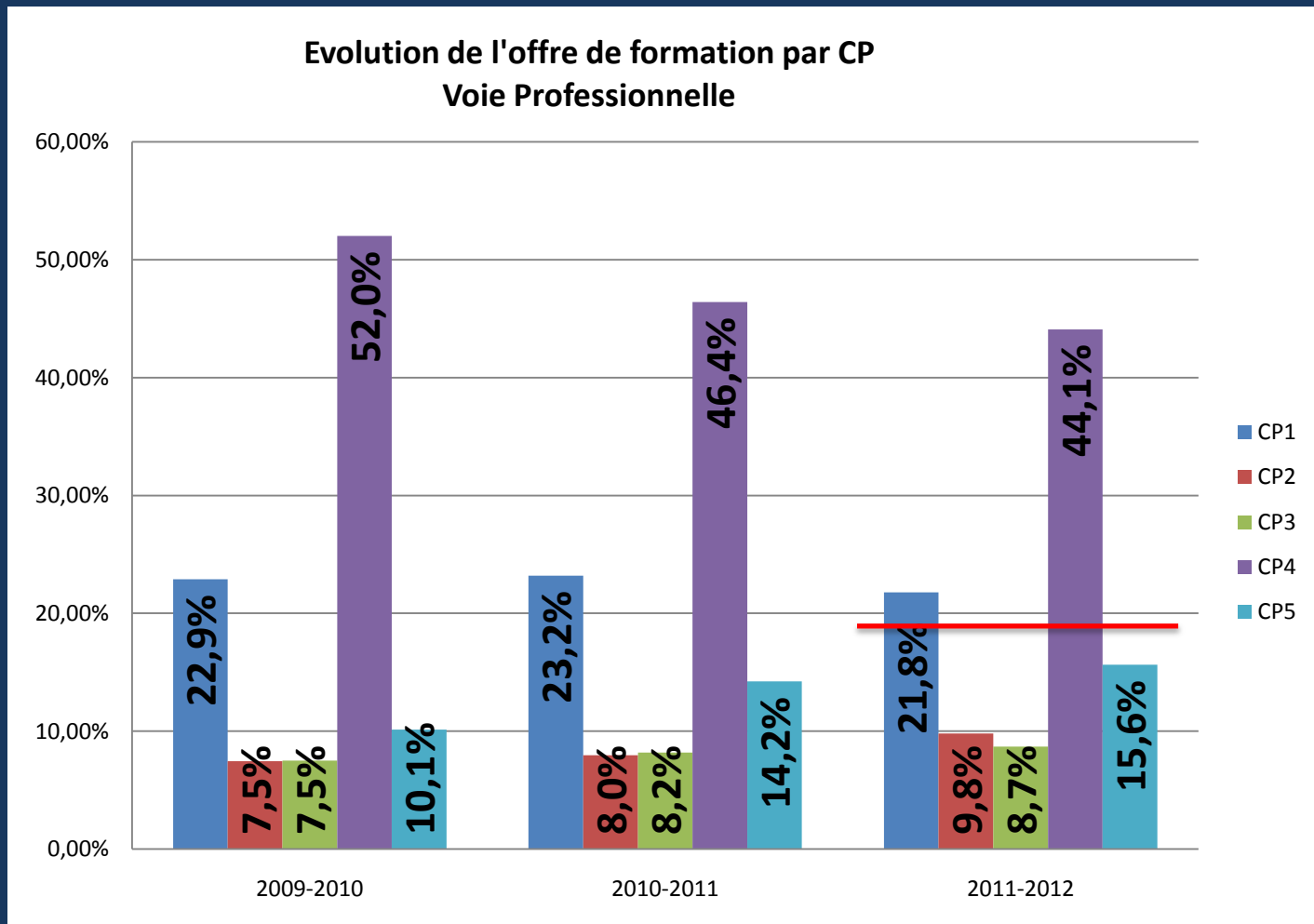
# À travers la montée en puissance des programmes Voie Pro de 2009

- Cohorte en classe de terminale en 2012
- 288 heures de formation pour un élève en EPS en voie pro (3ans)
- Articulation entre offre de formation et offre de certification.

- Niveau 3 exigé en CAP et BEP sur 3 UC relevant de 3 CP
  - étalées sur les 2 premières années de formation.
- Niveau 4 exigé en Bac pro sur 3 UC relevant de 3 CP
  - étalées sur 1 ou 2 années de formation

# Impact sur l'évolution de l'offre de formation en EPS en Voie Pro :

⇒ Photographie de l'offre de formation en voie pro depuis 2009





# ⇨ À travers la montée en puissance des programmes du Lycée G T de 2010

- Cohorte en classe de terminale en 2013
- 216 H de formation EPS pour un élève au lycée.
- une formation complète et équilibrée articulée autour des 5 CP

## Le statut particulier de la CP5 :

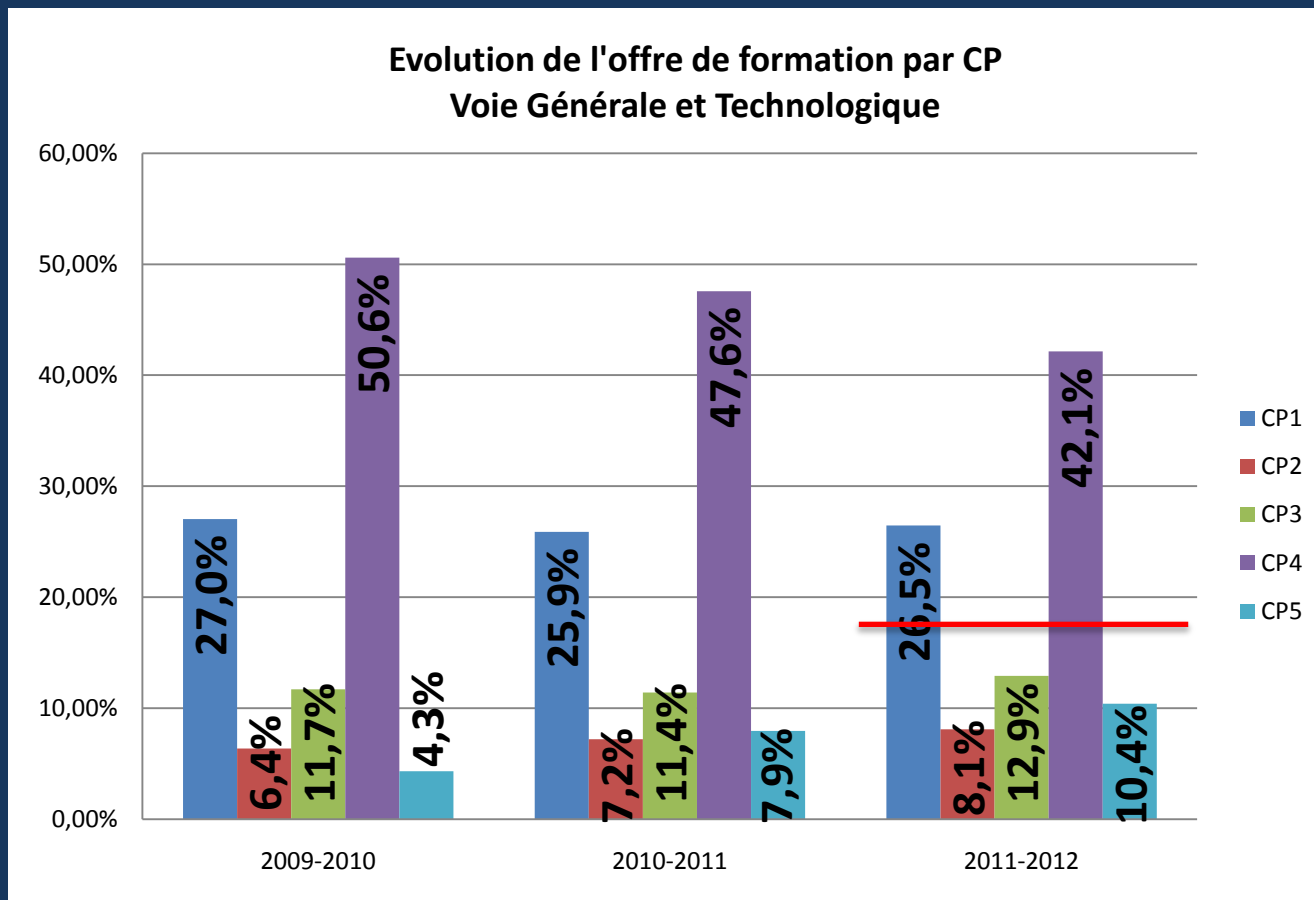
« N'ayant pas été offerte au collège,  
elle devient un passage obligé de formation. »

- Accès au niveau 4 de la CP5 en fin de cursus lycée.



# Impact sur l'évolution de l'offre de formation en EPS au LGT:

⇒ Photographie de l'offre de formation en LGT depuis 2009\*

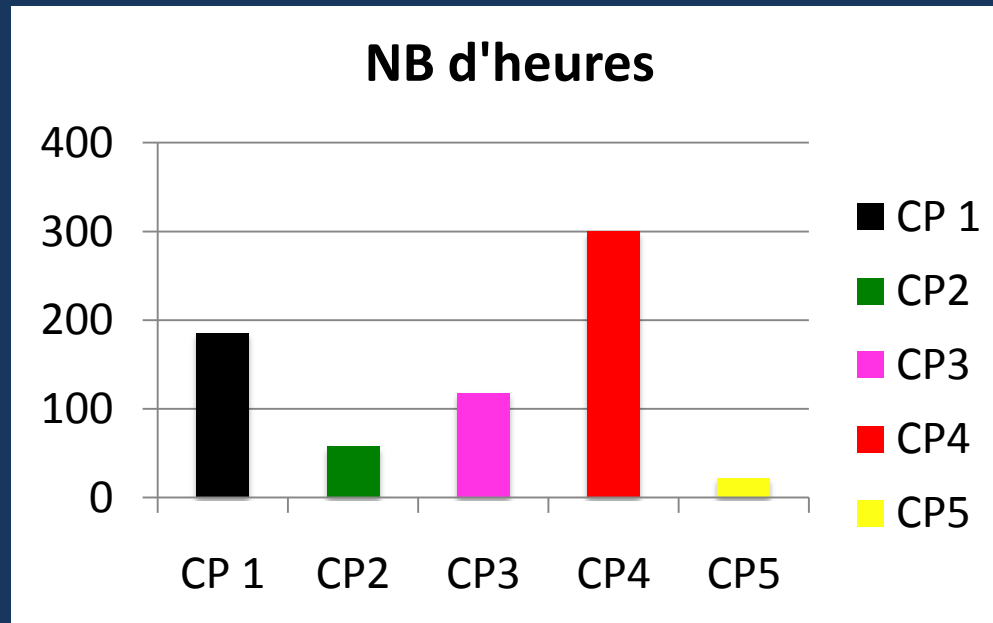


→ Un nouveau levier d'évolution pour 2013 : texte sur la certification bac :  
arrêté du 21 décembre 2011 \*\*

# Constat de l'offre de formation proposée en EPS sur l'ensemble du cursus secondaire :

Dans notre académie, de la 6ème à la terminale, sur 684 heures d'EPS au sein de sa scolarité, un élève passe en moyenne :

- **186 heures** à performer CP1
- **58 heures** à se déplacer en s'adaptant à des environnements variés CP2
- **118 heures** à réaliser une prestation corporelle à visée artistique / acrobatique CP3
- **300 heures** à conduire un affrontement CP4
- **22 heures** à orienter son AP en vue du développement et de l'entretien de soi. CP5



# Poursuivre la recherche du meilleur équilibre → Pour quels enjeux ?

- Mieux répondre à la finalité de l'EPS sur l'ensemble du cursus de formation:  
« Former un citoyen cultivé, lucide, autonome, physiquement et socialement éduqué »
- Permettre l'atteinte de l'objectif N° 2 : « savoir gérer sa vie physique et sociale. »

## Pour répondre à un constat sociétal : (Etude TNS SPORT 2009)

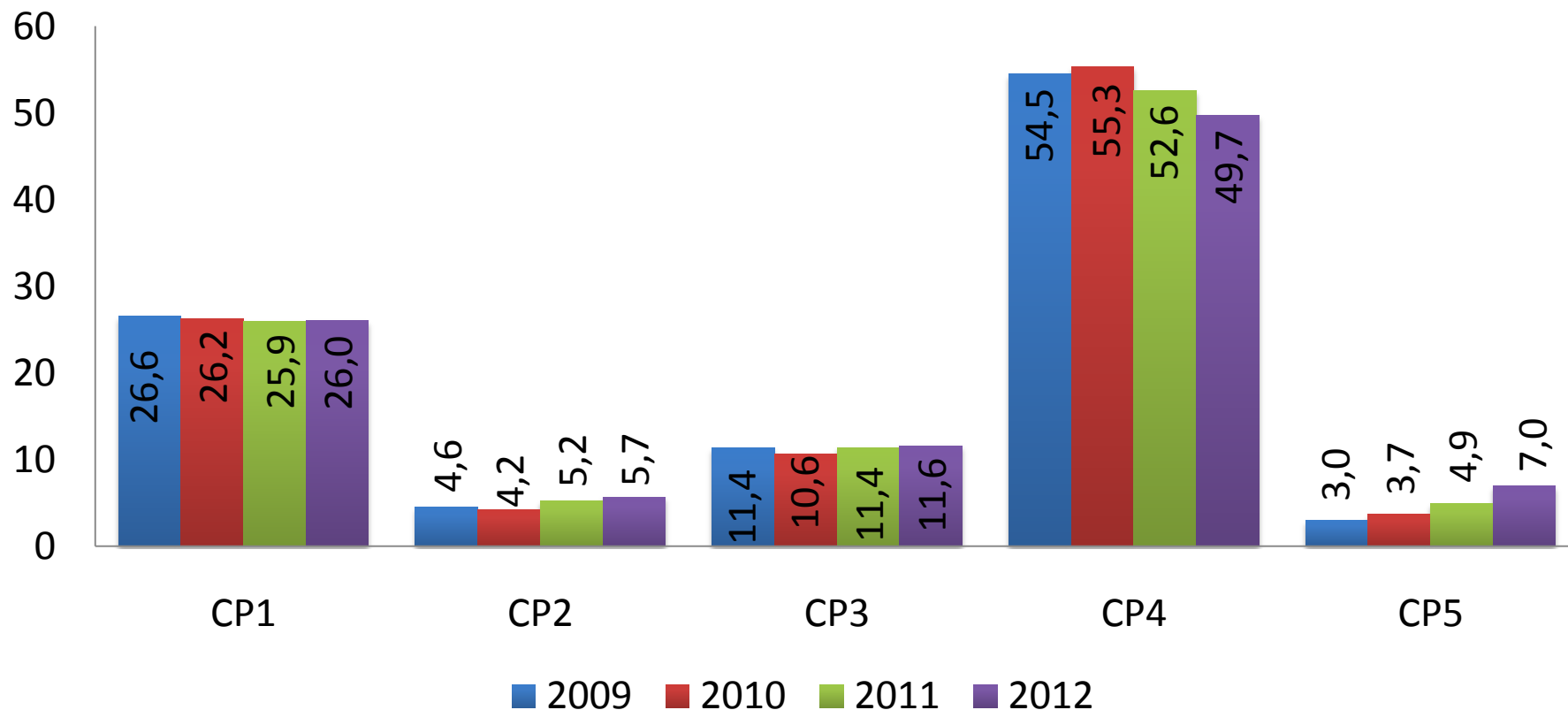
- 52% des personnes ne pratiquent pas ou peu d'activité physique.  
→ Développer le goût de la pratique en EPS.
- Les pratiques physiques des adultes sont de - en - encadrées (72% hors structure)  
→ Former et préparer les jeunes à une pratique physique autonome
- La recherche de la performance ou la confrontation à autrui sont des critères qui recueillent le moins l'assentiment des Français, 94% des activités pratiquées sont d'entretien : Pratiques non compétitives  
→ Poursuivre l'équilibre de l'offre de formation pour mieux répondre à une réalité sociale



**Impact des programmes EPS 2010  
sur l'offre de certification au Lycée G.T.**



# Évolution des représentations des CP pour le BAC GT de 2009 → 2012



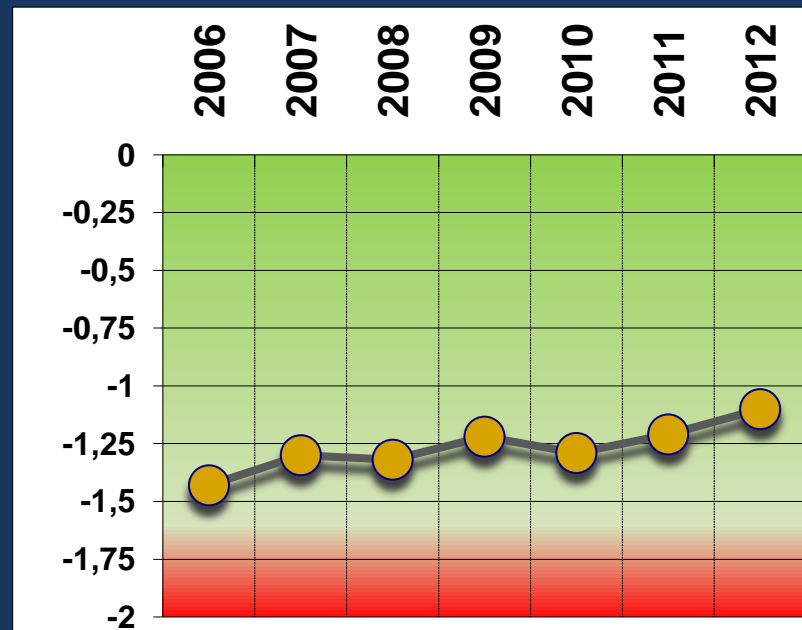


# Représentation des CP en % pour le BAC GT en 2012

CP	Fille	Garçon	Total
CP1	24,43 %	27,84%	26%
CP2	5,09%	6,39%	5,69%
CP3	15,52%	7,06%	11,61%
CP4	47,35%	52,49%	49,73%
CP5	7,62%	6,22%	6,97%

# Évolution du différentiel de notes filles / garçons.

Années	Différentiel des notes filles / garçons Bac GT en EPS
2010	-1,29
2011	-1,21
2012	-1,10



## Constat :

- Relative stabilité de l'offre de certification  
→ Impact limité sur le différentiel des notes en EPS entre les garçons et les filles. ( -0,19 en 3 ans)

# Différentiel notes Filles/Garçons par CP en 2012 :

	G	F	Différentiel de moyenne
CP1	14,18	12,67	-1,50
CP2	13,90	12,95	-0,94
CP3	14,18	13,06	1,11
CP4	12,29	13,95	-1,66
CP5	13,99	13,71	0,27

# ZOOM SUR LES APSA LES PLUS REPRESENTATIVES / DIFFÉRENTIEL

Activités	Moyennes Filles	Moyennes Garçons	Différentiels
Relais vitesse CP 1	<b>14,15</b>	<b>13,64</b>	<b>+0,51</b>
Course de Haies CP 1	<b>11,88</b>	<b>14,57</b>	<b>-2,69</b>
Course d'orientation CP 2	<b>11,28</b>	<b>13,93</b>	<b>-2,64</b>
Sauvetage CP 2	<b>14,53</b>	<b>14,58</b>	<b>-0,05</b>
Acrosport CP 3	<b>13,72</b>	<b>12,92</b>	<b>+0,8</b>
Volley-Ball CP 4	<b>11,26</b>	<b>13,45</b>	<b>-2,19</b>
Football CP 4	<b>12,56</b>	<b>13,44</b>	<b>-0,87</b>
Course en Durée CP 5	<b>14,17</b>	<b>14,05</b>	<b>+0,11</b>
Musculation CP 5	<b>13,41</b>	<b>13,95</b>	<b>-0,53</b>

# ÉVOLUTION DES INAPTITUDES :

Type de candidat	Sexe	2010	2011	2012
Inaptes Totaux	M	2,76%	2,44%	2,97%
Inaptes Totaux	F	6,36%	6,7%	6,52%
Inaptes partiels	M	4,18%	4,61%	4,29%
Inaptes partiels	F	4,85%	4,62%	5,67%

→ **Stabilité → c'est pourtant un enjeu de santé publique \***

→ Un cœur de cible les filles

Pistes : - Réflexion sur l'offre de formation

- Réflexion sur les modes d'entrée dans les activités.

- Réflexion sur la politique de traitement des inaptitudes au sein de l'EPLE

→ importance de la cohérence au sein du réseau éducatif, équipe EPS, infirmerie, médecin scolaire, CPE .....



A group of people in colorful kayaks (orange, yellow, green) are on a river. The background shows a lush green landscape with trees and a clear sky.

# Un nouveau texte sur la certification au bac en EPS :

Arrêté du 21 décembre 2011 paru au JO du 13 janvier 2012.

Circulaire et référentiel à paraître au BO spécial du 28 juin\*

Mise en œuvre : Session 2013

## Enseignement commun : Quelles continuités?

- Les candidats bénéficient toujours d'un CCF pour l'EPS.\*
- Le jury est toujours composé de 2 enseignants d'EPS.
- 2 des 3 épreuves issues de la liste nationale
- 1 épreuve au + de la liste académique qui en comporte 4 maximum.
- Bénéfice d'une épreuve de rattrapage pour le candidat en cas de blessure ou de problèmes de santé attestés par l'autorité médicale scolaire.
- Bénéfice d'un contrôle adapté pour les candidats à besoins éducatifs particuliers : Handicap, aptitude partielle, sportif de HN.\*\*\*

# En quoi ce nouveau texte peut permettre d'amplifier les évolutions constatées en terme d'offre de certification ?

A group of people are kayaking on a river. They are wearing life jackets and using paddles. The water is calm, and there are trees in the background.

## Enseignement commun :

### Des leviers :

- Ensemble certificatif comportant 3 épreuves de 3 CP différentes
- Niveau 4 exigé du référentiel de compétences attendues des programmes.

### Des clarifications :

- Possibilité d'une épreuve de rattrapage pour les candidats « assidus », absents lors du CCF en cas de force majeure après accord du chef d'établissement.
- Pour chaque ensemble certificatif, la totalité des enseignements est assurée par le même enseignant. (circulaire)
- Bénéfice possible d'un aménagement du CCF sur 2 épreuves de la liste nationale relevant de 2 CP différentes pour les sportifs de HN, espoirs ou partenaires d'entraînement inscrits sur les listes nationales.\*



# Infos :

## Listes des activités académiques Bac GT 2013 :

- Ultimate

→ Référentiels accessibles sur le site EPS de l'académie.

## Liste nationale spécifique à l'enseignement facultatif ponctuel Bac GT 2013 : \*

- Natation de distance
- Judo
- Tennis



# Objectifs pour 2013 :

- Une offre de Formation qui poursuit la diversification engagée. Une EPS complète et équilibrée pour mieux prendre en compte l'hétérogénéité des élèves au lycée et répondre à la finalité de la discipline.
  - **Une formation obligatoire sur les 5 CP**
- Une offre de Certification qui évolue :
  - Révélateur de mise en oeuvre des nouveaux programmes.
  - Conforme au nouvel arrêté sur les épreuves d'EPS au Bac GT.
    - Des ensembles certificatifs relevant de 3 CP différentes**

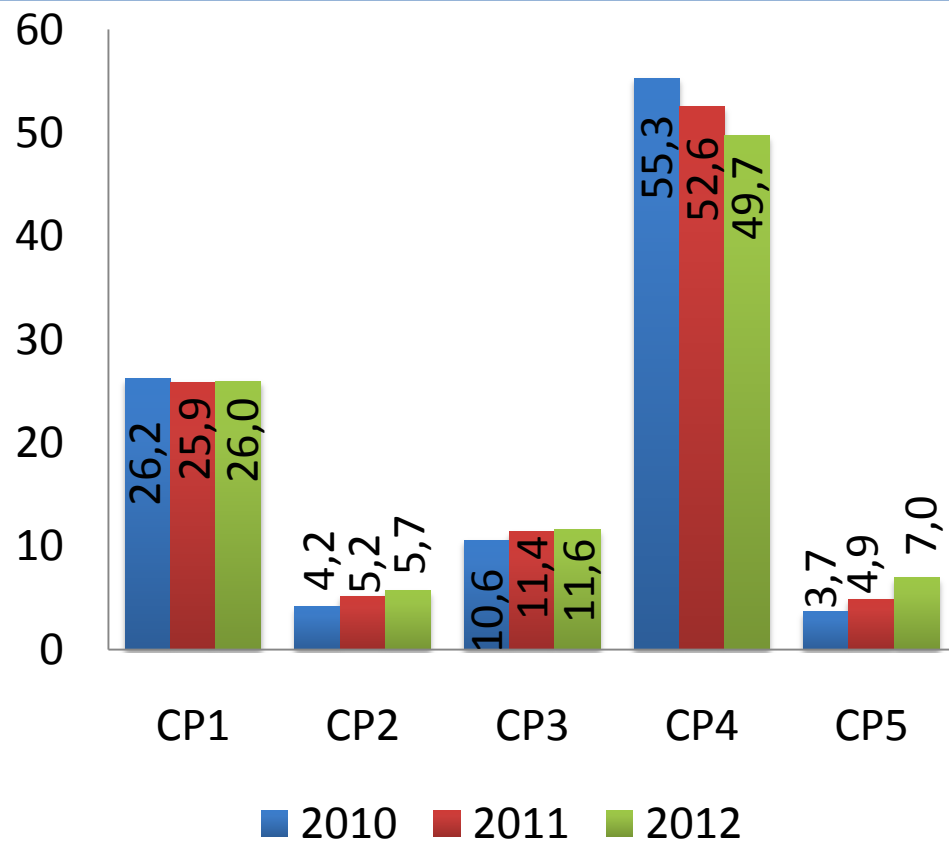
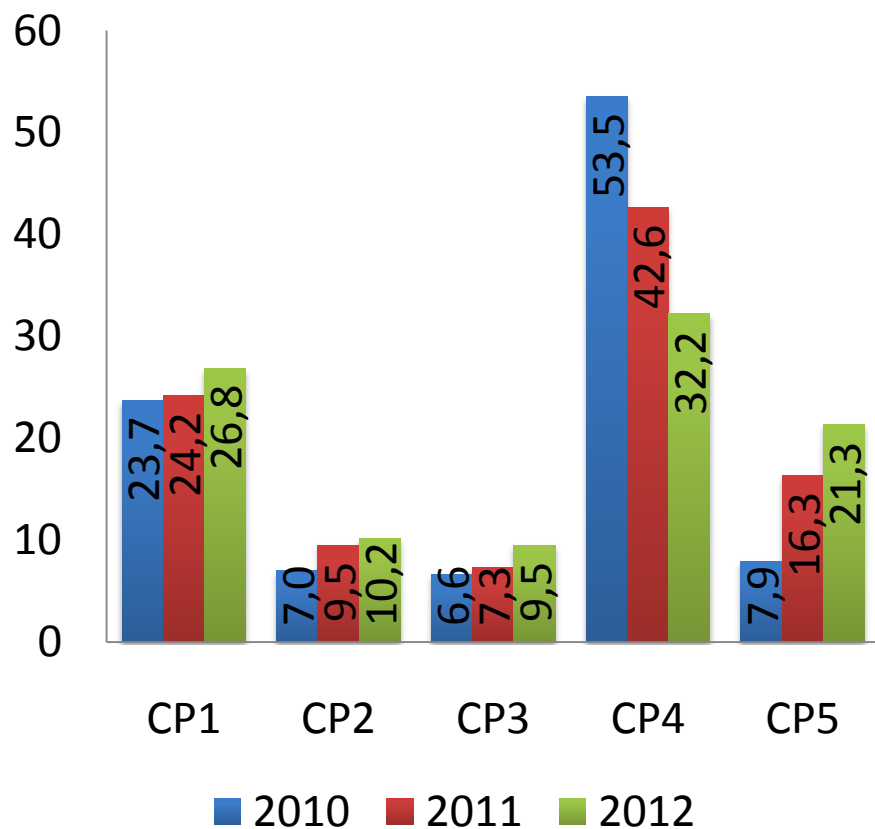


# Des évolutions possibles : Illustration à travers les mutations de l'offre de certification dans la Voie Pro.

## Comparaison de l'évolution de l'offre de certification

Bac prof de 2010 → 2012

BAC GT 2010 → 2012





# Comparatif Voie Pro / Bac GT sur la représentation des CP en 2012 \*

CP	Voie Pro	BAC GT
CP1	26,8 %	26%
CP2	10,2 %	5,7%
CP3	9,5 %	11,6%
CP4	32,2 %	49,7%
CP5	21,3 %	7%

# Enjeu sur le différentiel de notes filles / garçons.

Années	Diff notes F/G Bac pro	Diff notes F/G Bac GT
2010	- 1,29	- 1,29
2011	- 1,16	- 1,21
2012	- 0,86	- 1,10

## Constat :

**L'évolution de l'offre de certification en voie pro semble avoir un impact positif sur l'évolution du différentiel des notes en EPS entre les garçons et les filles. \***



**Fin**

**Merci de votre attention**